

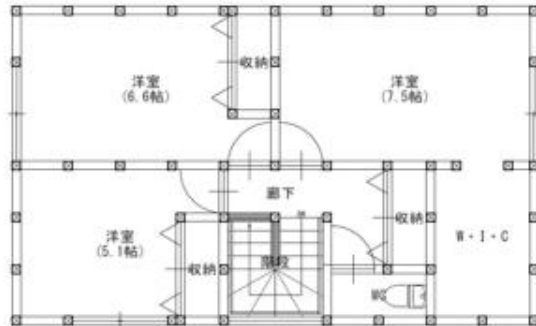
登録受付	2024/02/22	物件番号	2201001000016
------	------------	------	---------------

物件図面

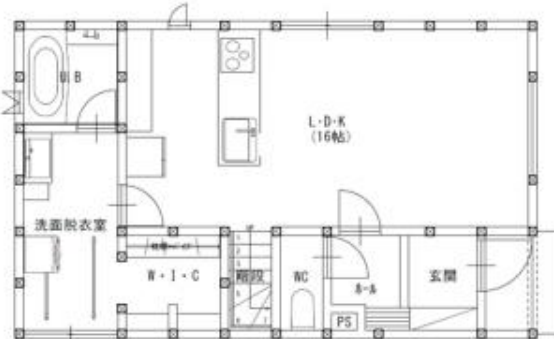


方位

2F



1F



物件種目	売買物件(戸建) 新築戸建		
価格	2780万円		
所在地	金沢市三口新町1丁目		
交通状況	鉄道	徒歩	分
	バス	徒歩	分
	その他	バス花里住宅徒歩1分	
土地面積	132.1㎡	ほかに私道	㎡
建物面積	97.15㎡	国土法届	否
構造材質	木造	間取	3LDK
築年月	2024年 02月	駐車場	有 0円
土地権利	所有権		
地目	宅地	都市計画	市街
用途	準住		
建ぺい率	60%	容積率	200%
設備等	電気、水道、公共下水、TVインターホン、カードキー、室内洗濯場、フローリング、収納、クローゼット、照明、シューズボックス、ウォークインクローゼット、バストイレ別、風呂、ユニットバス、追焚き風呂、洗浄便座、水洗トイレ、シャワー、洗面台、暖房便座、自動お湯はり機能、システムキッチン、対面キッチン、食器洗浄機、		
接道状況	一方		
接道	接道1【公道】【方向:西】 【幅:17.9m】【接面:15.29m】		
現況	未完成	引渡時期	2024年02月
備考	●面積等は確認申請参照 ●離隔指導あり ●2024年2月頃完成予定 ●他社付不可 ●エアコン1台設置 ●玄関スマートキーでラクラク開錠		

商号	株式会社クラスコ		
事務所所在地	金沢市藤江北		
	4丁目274		
TEL	076-222-1100	FAX	076-222-1004
URL	https://www.baibai.crasco.jp/		
Eメール	baibai@crasco.jp		

宅建免許番号/ 国土交通大臣(2)第8818号
●所属団体名 北陸不動産公正取引協議会 支部

担当者	宅建取引士	取引態様	専任媒介
-----	-------	------	------