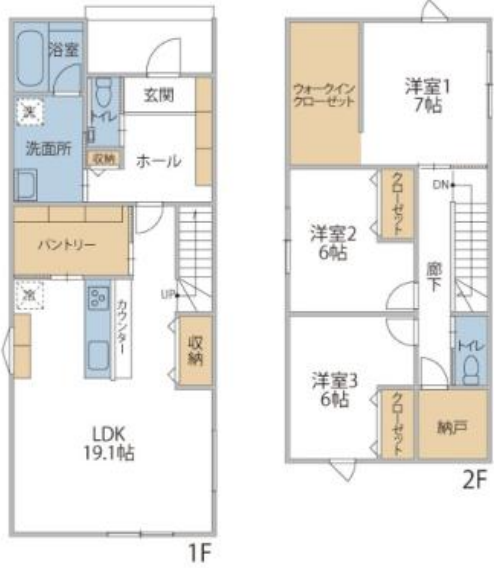


登録受付	2026/06/29	物件番号	2201001000035
------	------------	------	---------------

物件図面



方位

物件種目	売買物件(戸建) 新築戸建		
価格	3290万円		
所在地	金沢市疋田2丁目		
交通状況	鉄道	IRいしかわ鉄道 東金沢駅	徒歩 20分
	バス		徒歩 分
	その他		
土地面積	123.75㎡	私有面積	㎡
建物面積	114.06㎡	国土法届	否
構造材質	木造	間取	3SLDK
築年月	2026年 06月	駐車場	有 0円
土地権利	所有権		
地目	宅地	都市計画	市街
用途	一住		
建ぺい率	60%	容積率	200%
設備等	電気、水道、公共下水、LPGガス、TVインターホン、2台駐車可、室内洗濯場、フローリング、クローゼット、エアコン、照明、シューズボックス、バストイレ別、風呂、ユニットバス、追焚き風呂、洗浄便座、水洗トイレ、シャワー、洗面台、暖房便座、自動お湯はり機能、システムバス、システムキッチン、食器洗浄機、		
接道状況	一方		
接道	接道1【公道】【方向:北】 【幅:6m】【接面:6.2m】		
現況	完成済み	引渡時期	即時
備考	<ul style="list-style-type: none"> <li>令和8年6月完成</li> <li>玄関スマートキーで楽々開錠</li> <li>樹脂サッシ仕様で断熱性も高い</li> <li>グループ会社施工物件なので入居後点検までついて安心♪</li> </ul> ※建物登記費用は買主様負担となります。		

商号	株式会社クラスコ		
事務所所在地	金沢市藤江北		
	4丁目274		
TEL	076-222-1100	FAX	076-222-1004
URL	https://www.baibai.crasco.jp/		
Eメール	baibai@crasco.jp		

宅建免許番号/ 国土交通大臣(3)第8818号  
●所属団体名 北陸不動産公正取引協議会 支部

担当者	宅建取引士	取引態様	専任媒介
-----	-------	------	------