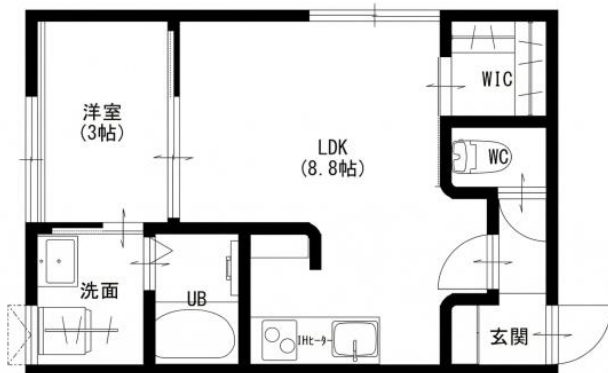


登録受付	2026/04/21	物件番号	2410001000032
------	------------	------	---------------

物件図面



方位

物件種目	売買物件(建物全部) アパート		
価格	7980万円		
所在地	能美市中町		
交通状況	鉄道	IRいしかわ鉄道 能美根上駅	徒歩 6分
	バス		徒歩 分
	その他		
土地面積	403.53㎡	私有面積	㎡
建物面積	274.36㎡	国土法届	否
構造材質	木造	間取	1LDK
築年月	2026年 12月	駐車場	有 0円
土地権利	所有権		
地目	宅地	都市計画	非線
用途	二住		
建ぺい率	60%	容積率	200%
設備等			
接道状況	一方		
接道	接道1【公道】【方向:北西】 【幅:5.5m】【接面:21.54m】		
現況	未完成	引渡時期	2026年12月下旬
備考	立地は国道8号線・高速に近く、能美根上駅も徒歩6分、白山市・小松市へ車や電車でも好アクセス。需要の高い1LDK・全戸駐車場完備の仕様で、競合他社との差別化を図ります。さらにクラスコが企画から管理、建物完成保証まで一貫サポート。相続税対策としても有効な、安全性と収益性を兼ね備えた強固な資産基盤を築ける一棟で		

商号	株式会社クラスコ		
事務所所在地	金沢市藤江北		
	4丁目274		
TEL	076-222-1100	FAX	076-222-1004
URL	https://www.baibai.crasco.jp/		
Eメール	baibai@crasco.jp		

宅建免許番号/ 国土交通大臣(3) 第8818号  
 ●所属団体名 北陸不動産公正取引協議会 支部

担当者	宅建取引士	取引態様	専属専任媒介
-----	-------	------	--------